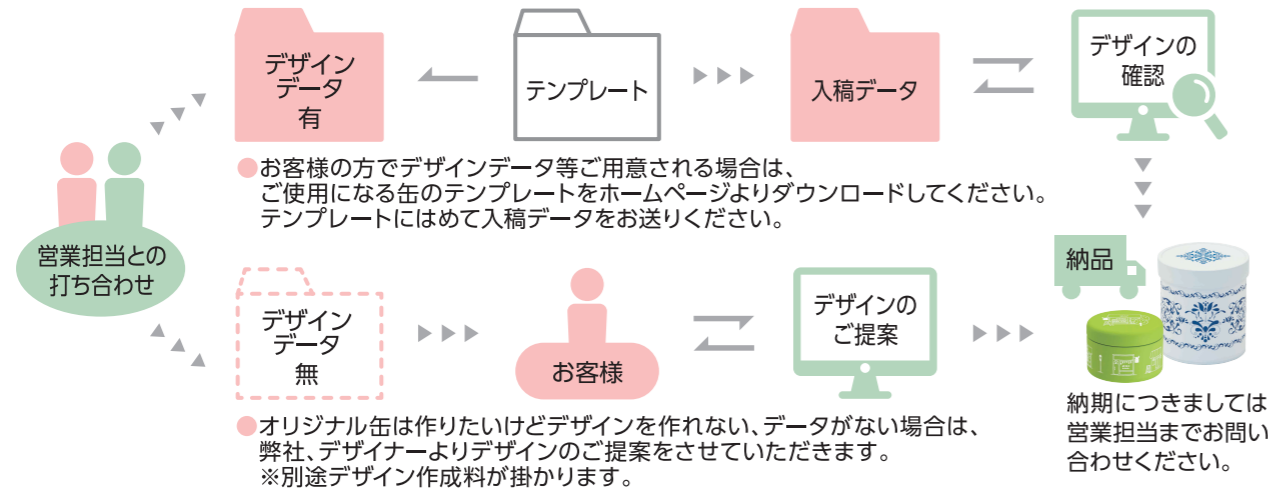


## 小ロットオリジナル缶 ▶ 商品作成から納品までの流れ



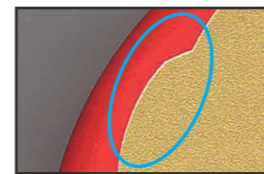
## 小ロットオリジナル缶 ▶ 注意事項

### インクジェット印刷

#### ■ 印刷について

- 印刷色が淡色系の場合、缶の色の影響を受けた仕上がりになってしまう可能性があります。
- 特色、ゴールド、シルバー、ラメ、蛍光色の印刷は出来ません。
- データをそのまま出力するため、色の再現性を強く求めることはできません。また、色見本に合わせる等の色調整はできません。
- データ通りの成り行き印刷のため色ブレが起こる可能性があります。
- カラー版と白版のズレが多少あります。**※1**
- 以前と同じデータを入稿された場合でも製品誤差により色味などが全て同じ仕上がりにならない可能性があります。
- アルコールやシンナー等の薬品が付着すると変色する可能性があります。また、摩擦や熱による色落ちが起こる可能性があります。
- 引っ掻きや粘着力がある物を貼り付けて剥がすと印刷部分が剥がれてしまう場合があります。
- 直射日光に長時間当たると日焼けや色抜けなど変色する可能性があります。
- 校正が必要な場合、校正費は4缶で10,000円になります。(白版制作費は別途請求)

※1 カラー版と白版のズレ



#### ■ 入稿データについて

- Adobe Illustrator 形式での印刷可能範囲のテンプレートをご用意しております。(HPよりダウンロードできます)
- データは **Adobe Illustrator 形式のパスデータ** で入稿してください。  
※画像データの場合は、**解像度 350ppi 以上**での入稿をお願いします。その際リンク画像の添付、もしくは埋め込み処理をお願いします。
- 文字のフォントを使用した場合は全て**アウトライン**をしてください。
- オリジナル白版を作成する場合は、**K100%**で作成してください。また、カラー版と白版のズレやはみ出しを防ぐため**白版はカラー版より少し小さく作成してください。**(弊社では**-0.1mm**を基準にしています)  
※データ内に白版のご指示がない場合は丸いベタ塗り白版になります。

### ⚠ 完全データでの入稿をお願いします。

弊社でデザイン作成やデータ処理をする場合は別途費用がかかります。詳しくは担当営業までお問い合わせください。

## パッド印刷・シルクスクリーン印刷

### ■ パッド印刷とシルクスクリーン印刷との違いについて

- パッド印刷とは、印刷したいデザインを版に反映することによりハンコのように刻んだ凹版ができます。その版にインクを流し込みパッドを押し当てて転写し、インクが載ったパッドをスタンプのように印刷物に押し付けて印刷する方式です。
- シルクスクリーン印刷とは、印刷したいデザインをシルクの版に反映することによりインクが通過する穴と通過しない穴ができ、その版にインクを盛ってヘラで押し出して印刷する方式です。  
※パッド印刷とシルクスクリーン印刷の印刷方法は違いますが印刷物の仕上がり方は殆ど変わりません。

### ■ 印刷について

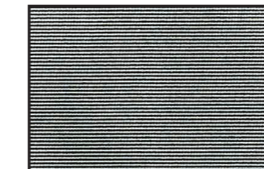
- インク色は19色から選ぶことができます。(HPに記載されている色見本を参考にしてください)
- インク色によっては缶の色の影響を受け、イメージと違う仕上がりになる場合がございます。**※2**
- パッド印刷、シルクスクリーン印刷の特性上、線幅やベタ部分の印刷に製品誤差が生じます。
- 色ムラが起こる可能性があります。**※3**
- パッド印刷、シルクスクリーン印刷は印刷方法がオフセット印刷と異なるため、かすれやつぶれが起こる可能性があります。**※4**
- アセトンやシンナー等の溶剤で拭くとインクが剥がれることがあります。
- バロン、コフレは蓋天面のみ1ヶ所1色印刷ができます。
- ミニヨン、ソフトマットキャニスターは蓋天面または胴側面のみ1ヶ所1色印刷、蓋天面と胴側面の2ヶ所同色での1色印刷、または蓋天面と胴側面の2ヶ所異なる色での2色印刷ができます。蓋天面のインクジェット印刷と胴側面シルクスクリーン印刷での組み合わせも可能です。
- 校正が必要な場合、校正費はインク1色につき4缶で10,000円になります。(製版代は別途請求)
- パッド版、シルクスクリーン版の保管期間は最終受注から3年となります。(使用頻度により3年未満でも版が劣化することがあります。その場合は再版費をいただくことがあります)

※2 色のイメージ

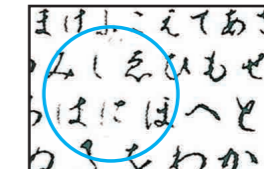


(例) 赤い缶に【03-グリーン】を印刷  
上記のようにインクは【グリーン】ですが黒に見えてしまいます。缶の色に対する視認性確認用のデータが必要な方は営業までお問い合わせください。

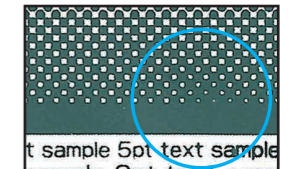
※3 色ムラ



※4 かすれ



※4 つぶれ



### ■ 入稿データについて

- Adobe Illustrator 形式での印刷可能範囲のテンプレートをご用意しております。(HPよりダウンロードできます)
- データは **Adobe Illustrator、使用するインク色または K100%のパスデータ** で入稿してください。  
※画像データの場合は **解像度 350ppi 以上**で **K100%のベタ塗りデータ**での入稿をお願いします。また、画像データの場合はデータの処理を行うため、**別途費用がかかります。**
- 線幅は下記数値を目安にしてください。  
■ **インクをのせる部分 0.1mm以上**  
■ **インクがのらない部分(抜き部分) 0.3mm以上**  
※数値を満たしていない場合、インクがのらなかつたり抜き部分がつぶれたりする可能性があります。**※5**
- 文字のフォントを使用した場合は全て**アウトライン**をし、線幅の調整をしてください。**※5**

※5 線幅について

例1 インクはのるがつぶれる可能性あり

イメージ

△□産業 ▶ 産業 ▶ 産業

黒部分(のせ)は0.1mm以上あり印刷可能です。  
ピンク部分(ぬき)は0.3mm未満のためインクがつぶれる可能性があります。

例2 インクがのらない可能性あり

イメージ

△□産業 ▶ 産業 ▶ 産業

黒部分(のせ)は0.1mm以上あり印刷可能です。  
緑部分(のせ)は0.1mm未満のためインクがのらない可能性があります。

※詳しい内容につきましては営業担当までお問い合わせください。